



attività didattiche tra arte e natura

Speciale Cima da Conegliano

Proposta per le scuole di ogni ordine e grado



CASTELLO SAN SALVATORE



CASTELLO SAN SALVATORE

Info:

tel +39 0438 435287

info@castellosansalvatore.it

attività didattiche tra arte e natura



Perchè Collalto

Prealpi e fiume Piave, castello di San Salvatore e castello di Collalto sono i riferimenti ideali geografici e temporali entro cui si estende la vasta proprietà dell'azienda agricola.

In collina si alternano vigneti, boschi, ulivi, allevamento brado di mucche e cavalli, in pianura coltivazioni di cereali, oleaginose, bietole e erba medica. Puntellano il paesaggio numerose case rurali, tipicamente gialle con due fascioni rossi.

Fondato nel lontano 1245, il Castello di San Salvatore ingloba nelle sue strutture mirabili opere d'architettura e d'arte: i ragazzi ripercorrono in esso le principali tappe storiche del territorio, dall'età romana al Medioevo, dal Rinascimento al Settecento e alla Grande Guerra...

Interessantissimi laboratori, adatti alle varie fasce d'età, svelano i segreti della vita dei nostri antenati!



Il Castello di San Salvatore

La storia del castello è indissolubilmente legata alla famiglia Collalto, di antichissima origine longobarda, che da Treviso si stabilisce qui tra il XII e il XIII secolo fondando i castelli di Collalto e di San Salvatore. Il castello di San Salvatore si espande velocemente e arriva alla fine del Medioevo, coi suoi 30.000 metri quadrati tra rocca e borgo, ad essere uno dei più estesi del nord Italia.

Durante la lunga pax veneziana il castello vede la fioritura di una straordinaria stagione artistica: arrivano a San Salvatore pittori, poeti, musicisti e letterati. La Cappella Vecchia accoglie lo splendido ciclo di affreschi del Pordenone, mentre i palazzi si arricchiscono di opere dei grandi maestri veneti dell'epoca.

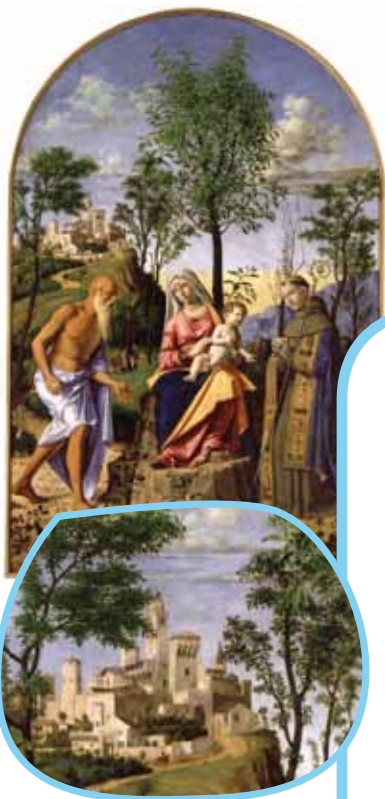
All'inizio del Seicento sorge la chiesa di Santa Croce e nel secolo dei Lumi il conte Odoardo fa erigere un nuovo palazzo.

Durante la prima guerra mondiale il castello viene gravemente danneggiato, come pure le mura ed il borgo. Ma attraverso una appassionata opera di recupero del patrimonio storico-artistico, San Salvatore e le sue terre sono oggi definitivamente riconsegnate alla storia in tutto il loro splendore.

La proposta didattica

Il castello di San Salvatore è uno scrigno ricchissimo: mura, torri, ponte levatoio, statue, opere d'arte diventano gli strumenti per accompagnare i ragazzi e gli studenti delle scuole materne, primarie e secondarie in un affascinante viaggio nella storia e nell'arte. A seconda dell'età dei partecipanti ci si indirizza verso una delle diverse attività.

Percorsi didattici e laboratori nel Castello di San Salvatore



Speciale Cima da Conegliano

Il pittore Gian Battista Cima da Conegliano è uno dei protagonisti del Rinascimento italiano: chiamato anche “poeta del paesaggio”, negli sfondi dei suoi capolavori si ritrovano le colline e i castelli di Collalto e di San Salvatore. L'osservazione delle sue opere è il filo conduttore delle nuove attività proposte da Collalto Educational a Casa Forcolera e nel Castello di San Salvatore

PERCORSI DIDATTICI E LABORATORI

ALLA SCOPERTA DEL SISTEMA FORTIFICATO DELL'ALTA MARCA ATTRAVERSO I DIPINTI DI CIMA DA CONEGLIANO

Per il quarto e quinto anno della scuola primaria e scuola secondaria di primo grado.

Attraverso la visita al Castello di San Salvatore, gli studenti vengono accompagnati alla scoperta del sistema difensivo pedemontano e degli elementi costitutivi che lo compongono (mura, mastio, ponte levatoio, torri, porte...). In aula didattica osservano le immagini dei dipinti del Cima e di artisti coevi, per analizzare e conoscere il territorio fortificato della Marca Trevigiana. La “ricostruzione” dei sistemi fortificati su un grande supporto, permette infine ai partecipanti di averne una suggestiva visione d'insieme.

Durata dell'itinerario didattico e laboratorio: 3 ore

PORTA APERTA NEI LUOGHI DIPINTI DA CIMA DA CONEGLIANO

Per il quarto e quinto anno della scuola primaria e scuola secondaria di primo grado.

Un percorso, da svolgersi in pullman, che si snoda tra le verdi colline di Collalto e San Salvatore. I particolari tratti dai dipinti del Cima accompagnano i partecipanti alla scoperta della ricca natura circostante e dei due antichi castelli che raccontano le vicende di questo territorio attraverso il tempo. Nella grande sala didattica appositamente allestita all'interno del Castello di San Salvatore, i partecipanti possono infine “ricostruire” i castelli e le loro fortificazioni sul territorio dell'Alta Marca.

Durata dell'itinerario didattico e laboratorio: 3 ore

Il percorso tra Collalto e San Salvatore è da svolgersi con mezzo proprio.

IL CASTELLO DI SAN SALVATORE CON GLI OCCHI DI CIMA DA CONEGLIANO

Per il terzo anno della scuola secondaria di primo grado e scuola secondaria di secondo grado.

L'itinerario ha lo scopo di “scoprire” il Castello di San Salvatore con gli occhi del Cima, attraverso l'osservazione di alcuni particolari di dipinti che ritraggono la fortezza in epoca cinquecentesca. Il confronto con la struttura odierna permette di raccontare le vicende storiche del castello e il suo sviluppo in ambito artistico e architettonico, dal 1500 ai nostri giorni.

Durata dell'itinerario didattico: 1 ora e 30

Info:

tel +39 0438 435287

info@castellosansalvatore.it

Attività didattiche nel Castello di San Salvatore



IL CASTELLO DELLE FIABE

Per la scuola materna, primo e secondo anno della scuola primaria.

I piccoli visitatori hanno la possibilità di compiere un viaggio con la fantasia tra le stanze del castello. Cinte murarie, statue, armi, quadri e affreschi costituiscono lo scenario nel quale si muovono i protagonisti del racconto, permettendo ai partecipanti di vivere la storia dall'interno! Il percorso è volto ad avvicinare i piccoli ad una nuova realtà attraverso l'osservazione e l'ascolto e favorire la conoscenza attraverso il coinvolgimento emotivo del racconto fantastico.



A PASSEGGIO NEI SECOLI -1

Per il terzo, quarto, quinto anno della scuola primaria e scuola secondaria di primo grado.

La visita è particolarmente consigliata per approfondire la conoscenza della storia del territorio e imparare a distinguere le funzioni e le caratteristiche delle strutture difensive del castello. È integrata da una delle due seguenti attività didattiche:

a-Difendiamo il castello: calandosi nella parte dei protagonisti della storia del castello, i ragazzi sono coinvolti nei problemi tecnici e strategici dalla cui soluzione dipende la sorte degli abitanti del borgo. Devono attivare attenzione, osservazione, capacità di analisi ed infine proporre valide soluzioni!

b-Occhio al dettaglio: il laboratorio è strutturato secondo la modalità della caccia al tesoro in cui i ragazzi, sviluppando attenzione e osservazione, ricercano i "dettagli" più significativi. I partecipanti sono anche guidati all'individuazione delle varie fasi costruttive del complesso fortificato.



A PASSEGGIO NEI SECOLI -2

Per la scuola secondaria di secondo grado.

Per i ragazzi più grandi l'attività didattica si sviluppa nella visita approfondita dell'intero complesso, con particolare attenzione alla funzione strategica delle varie parti che lo compongono. Il riferimento continuo all'ambiente circostante svela l'affascinante evoluzione storica e artistica di tutto il territorio.



LEGGI FISICHE E MARCHINGEGNI MEDIEVALI

Per il quarto e quinto anno della scuola primaria e scuola secondaria di primo e secondo grado.

Il laboratorio illustra e fa applicare ai partecipanti le leggi della fisica che regolano alcuni meccanismi presenti in castello, come il funzionamento del ponte levatoio e della saracinesca, delle armi d'assalto e da difesa. A conclusione del laboratorio, la costruzione di una "macchina" d'assedio medievale permette di verificare e applicare le conoscenze acquisite.